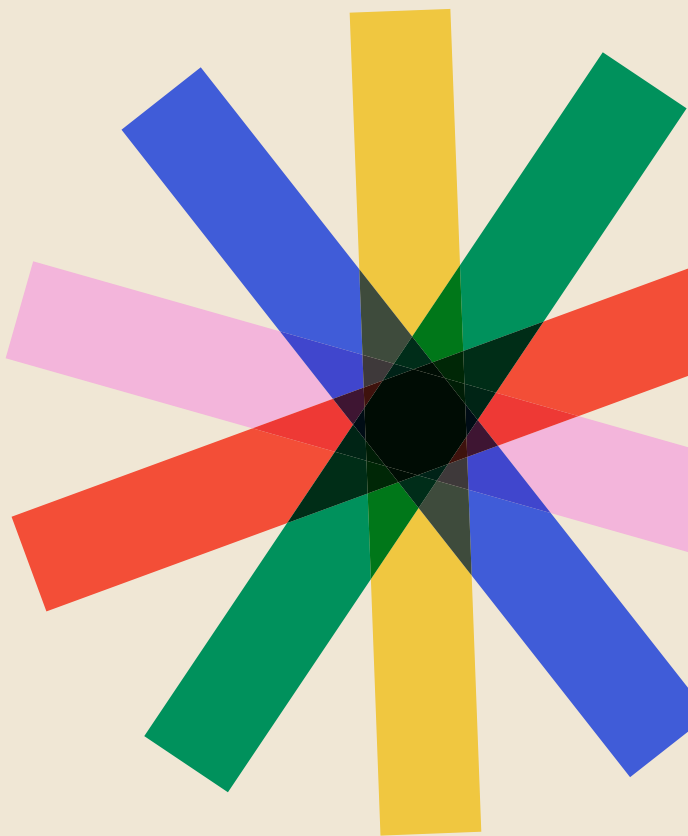


EXPÉRIENCES ANIMÉES

a pour objectif
de prévenir :

- différentes formes de souffrances psychiques liées aux bouleversements de l'adolescence.
- différentes formes de violences comme les situations de harcèlement et de discrimination.
- les conduites addictives et à risques.



**DISPOSITIF DE PRÉVENTION ET
DE PROMOTION DE LA SANTÉ
MENTALE DES ADOLESCENTS
ET DES JEUNES ADULTES**

EXPÉRIENCES ANIMÉES SE COMPOSE

D'ATELIERS DE PROJECTIONS ET D'ÉCHANGES

**3 séances par an
1 h par trimestre
pendant 3 ans**

● Déroulé et principe général des ateliers

Des courts-métrages d'animation sont projetés, puis les adolescents sont invités à discuter et à débattre entre eux à partir de la consigne suivante :

« Il n'y a pas de bonnes ou de mauvaises réponses, dites ce qui vous vient, ce que vous pensez, ce que vous ressentez, ce que vous comprenez. Nous respectons la parole et les idées de chacun et nos échanges sont confidentiels ».

Les deux animateurs posent des questions ouvertes aux adolescents (sur leurs impressions, ressentis, interprétations, avis) dans le but de soutenir la parole et la réflexion, et de les accompagner dans les échanges.

Les nombreuses thématiques abordées dans les courts-métrages, favorisent l'expression des problématiques singulières de l'adolescence.



● Spécificité de l'outil de médiation

Ce ne sont pas des films didactiques ou pédagogiques mais des films d'auteurs réalisés par des étudiants qui témoignent de leur vie psychique, affective, et relationnelle.

Les courts-métrages ont des effets sur l'affectivité des spectateurs et possèdent aussi les qualités d'activer l'imaginaire, la pensée, de questionner, voire d'intriguer. La proximité d'âge des réalisateurs (20-22 ans) avec les adolescents, permet d'être au plus près des problématiques de l'adolescence.

● Encadrement des ateliers

Les ateliers sont toujours encadrés par un binôme d'animateurs formés à l'écoute et à la gestion de groupes d'adolescents.

Les MCE (membres de la communauté éducative) qui accompagnent les élèves sont un repère rassurant et garantissent un lien avec les adolescents en dehors des séances.

● Posture d'animation

La posture des animateurs est une posture d'accueil et de réception. Elle n'est ni interprétative, ni informative.

Elle laisse place à l'expression de la créativité psychique des adolescents. Elle admet qu'il y a différentes façons de penser et d'exprimer sa pensée. Cela implique la suspension de la validation et de l'invalidation des réponses.

DE SÉANCES DE DÉBRIEFING AVEC LES MEMBRES DE LA COMMUNAUTÉ ÉDUCATIVE

3 séances par an 1 h par trimestre

Ces temps de concertation avec les équipes sont constitutifs de l'intervention. Ils sont organisés entre chaque atelier avec les adolescents.

Cette collaboration assure une continuité et une cohérence de l'intervention

● Elle permet

• d'organiser

la mise en œuvre du dispositif au sein de l'établissement (accueil général, salle, accès, planification des séances, etc.) ;

• de transmettre

des informations concernant chaque groupe (ambiance, thématiques abordées, films vus, mouvement groupal pendant l'atelier, rapport à l'adulte et à l'outil de médiation) ;



• d'élaborer

des hypothèses de travail sur les groupes et d'échanger sur les perspectives des séances à venir ;

• d'échanger

sur les situations préoccupantes. Si besoin, les intervenants accompagnent l'équipe éducative pour orienter vers une prise en charge extérieure.

LES + DU DISPOSITIF

- Un espace de parole et d'échanges unique et privilégié entre les adolescents et adultes accompagnants.

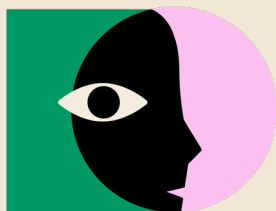
- Une continuité et une régularité des interventions qui permettent d'accompagner les adolescents au plus près de leur évolution et favorise le travail de lien avec les adultes encadrants.

- Une ouverture artistique et culturelle.

- Un seul dispositif pour aborder et traiter diverses problématiques du champ de la santé mentale.

- Un dispositif « clé en main » pour les établissements scolaires et les structures accueillantes.

EXPÉRIENCES



ANIMÉES

Nathalie PETIT :
contact@experiences-animees.com

Retrouvez tous les résultats de l'évaluation réaliste et de la recherche en psychologie clinique sur experiences-animees.com

EXPÉRIENCES ANIMÉES
est porté depuis 2020 par



Coordination Régionale Addictions Nouvelle-Aquitaine

reçoit l'appui moral et financier depuis 2015 de



MILDECA
Mission interministérielle de lutte contre
les drogues et les conduites addictives



Partenaires depuis 2015

